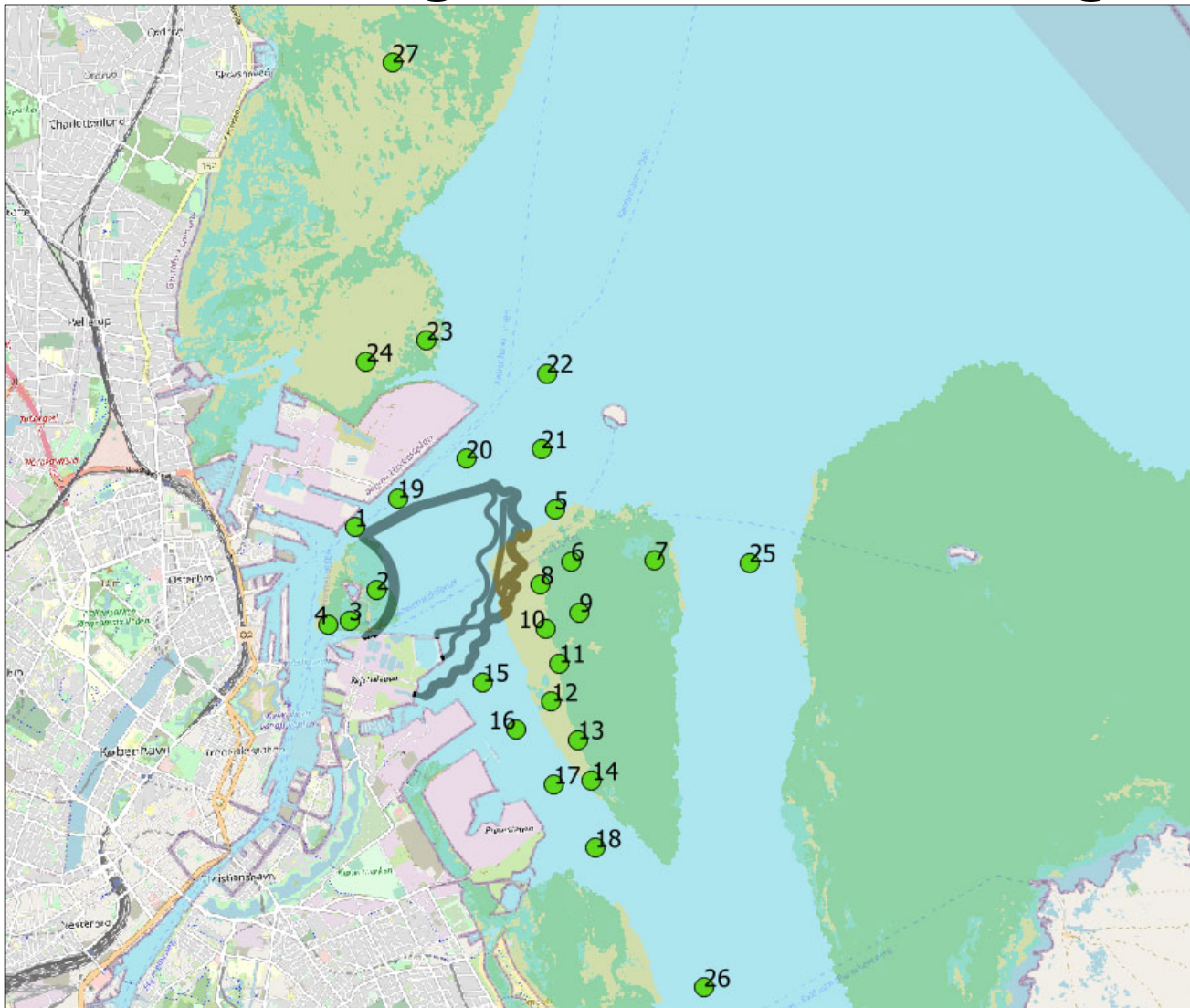


Monitering ved Lynetteholm

- **Hvor måles der?**
- **Hvor ofte?**
- **Hvad måles der for?**

Moniteringsstationer til biologi: Hver sommer



På alle stationer:

Bundfauna

Sedimentkemi

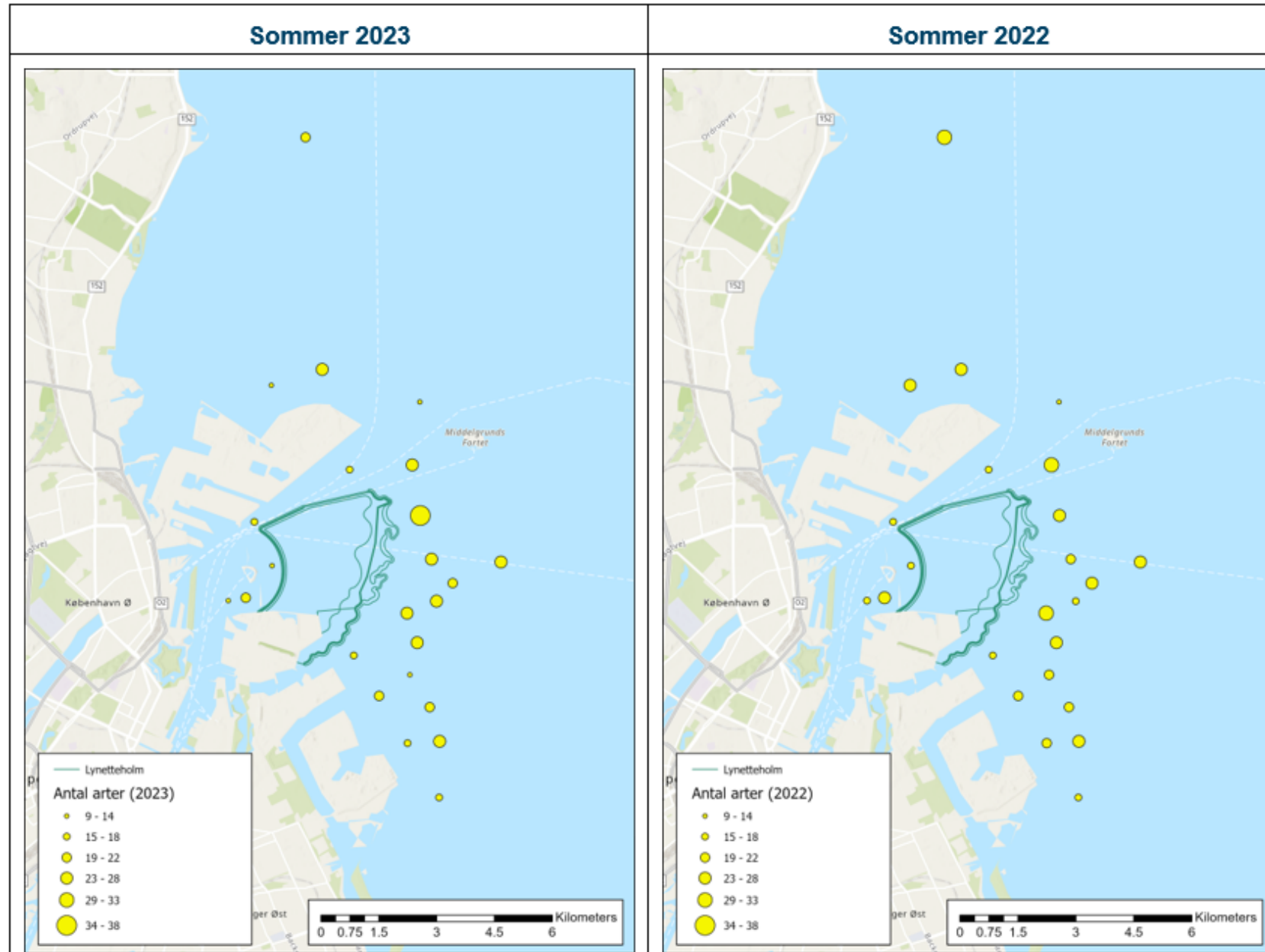
...og på de lavvandede

(2-10 m):

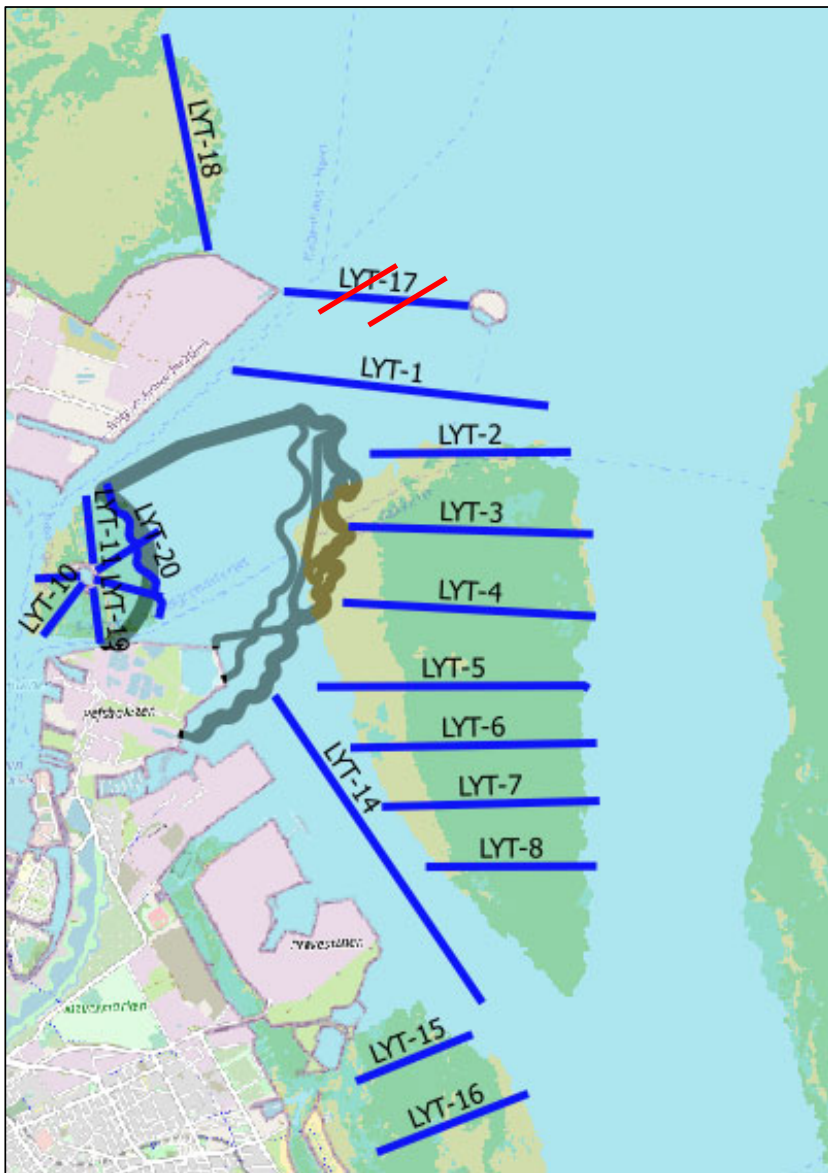
Ålegræs

Makroalger

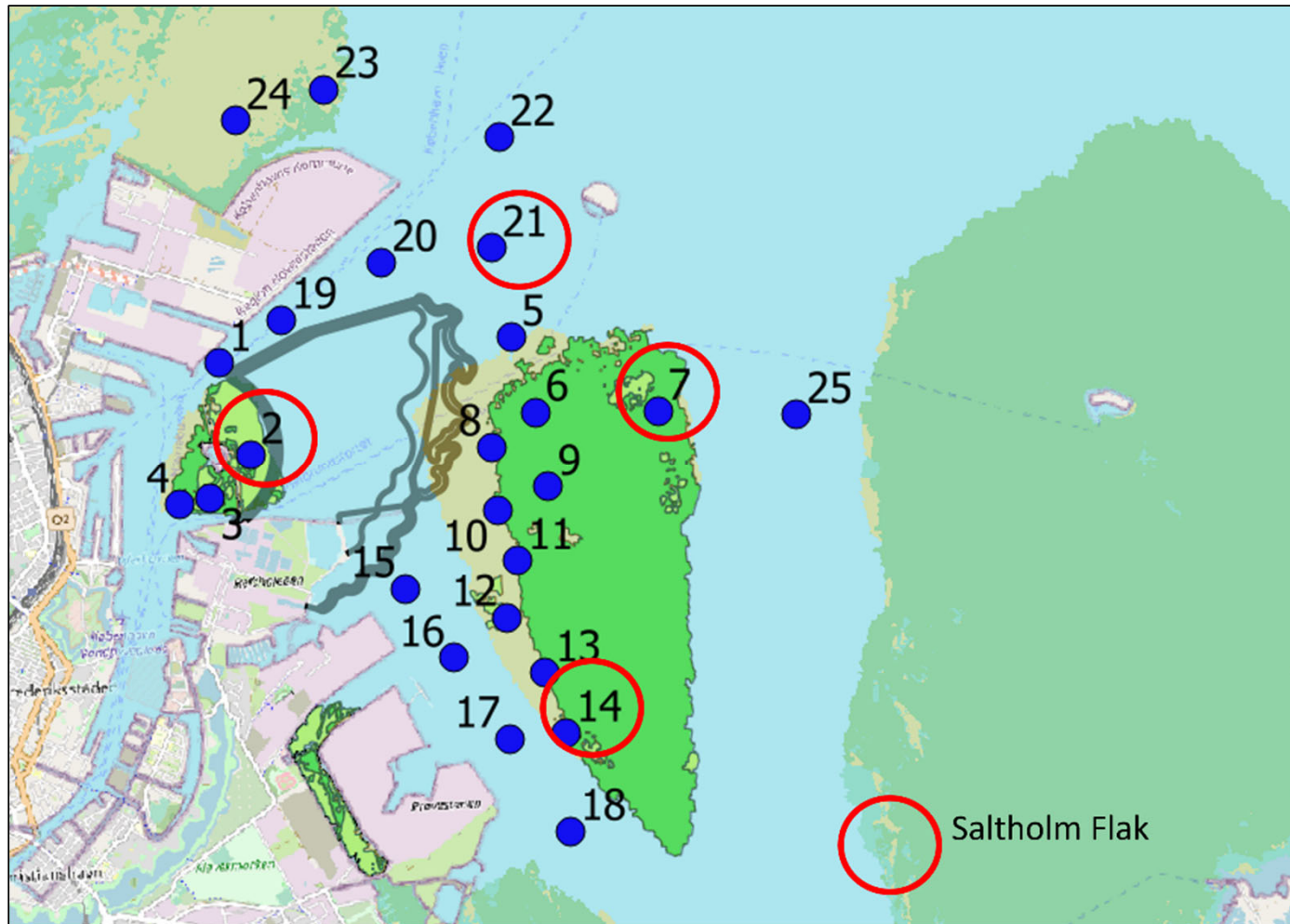
Antal arter/m²



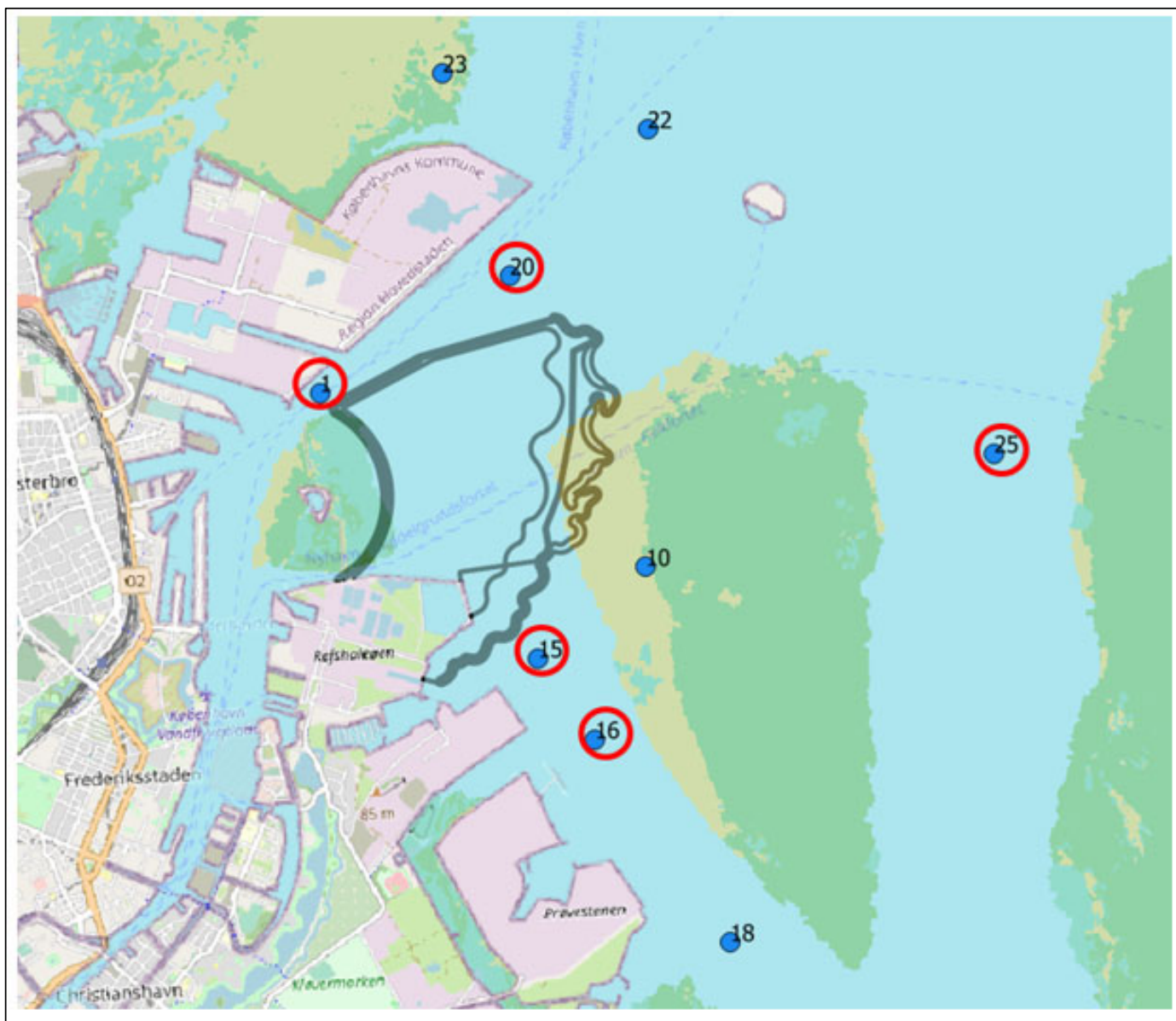
Videotransekteer med fokus på Alger Ålegræs



Muslinger

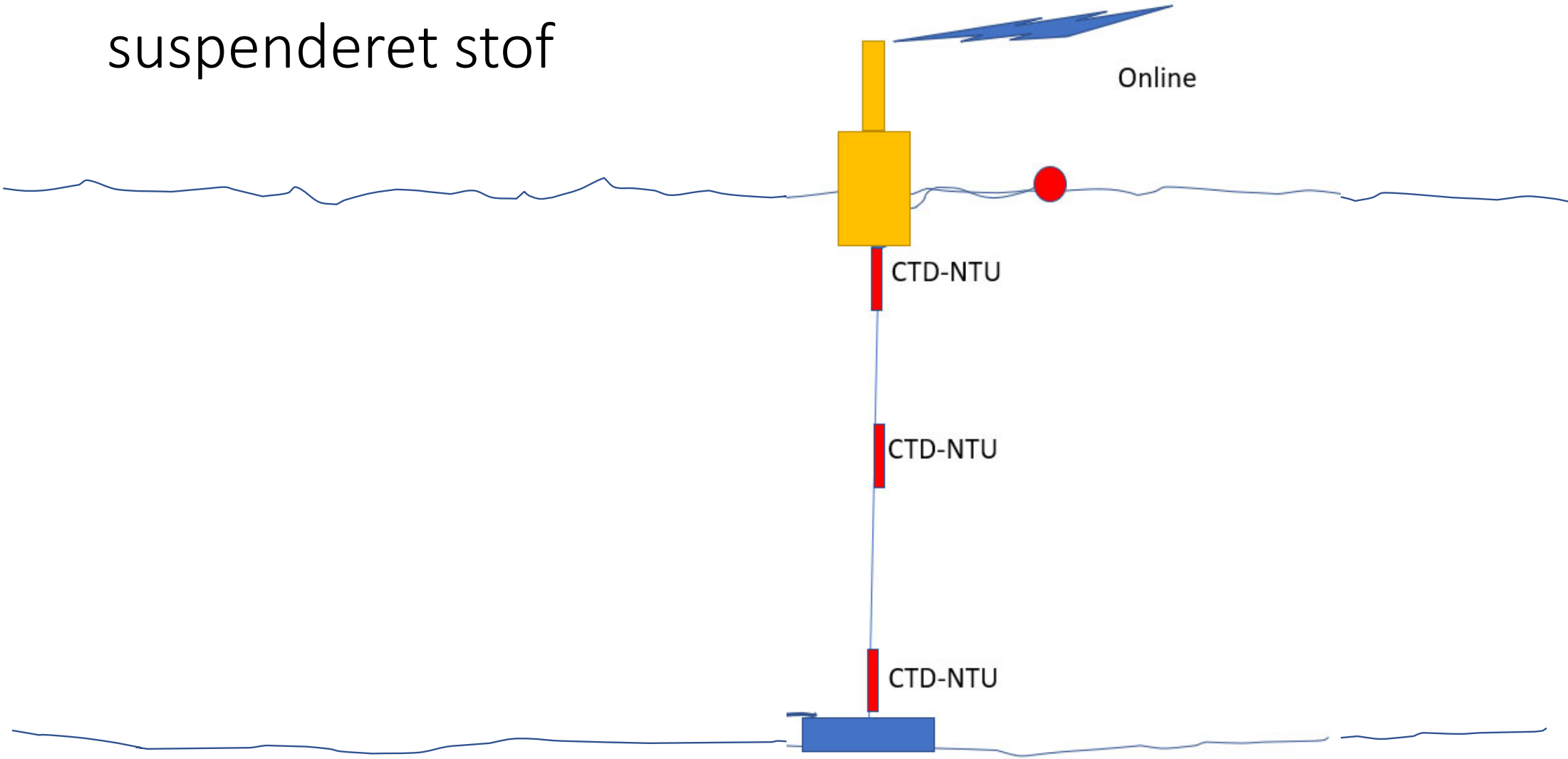


- 2023: Indsamling af muslinger på 5 stationer med Saltholm Flak som reference

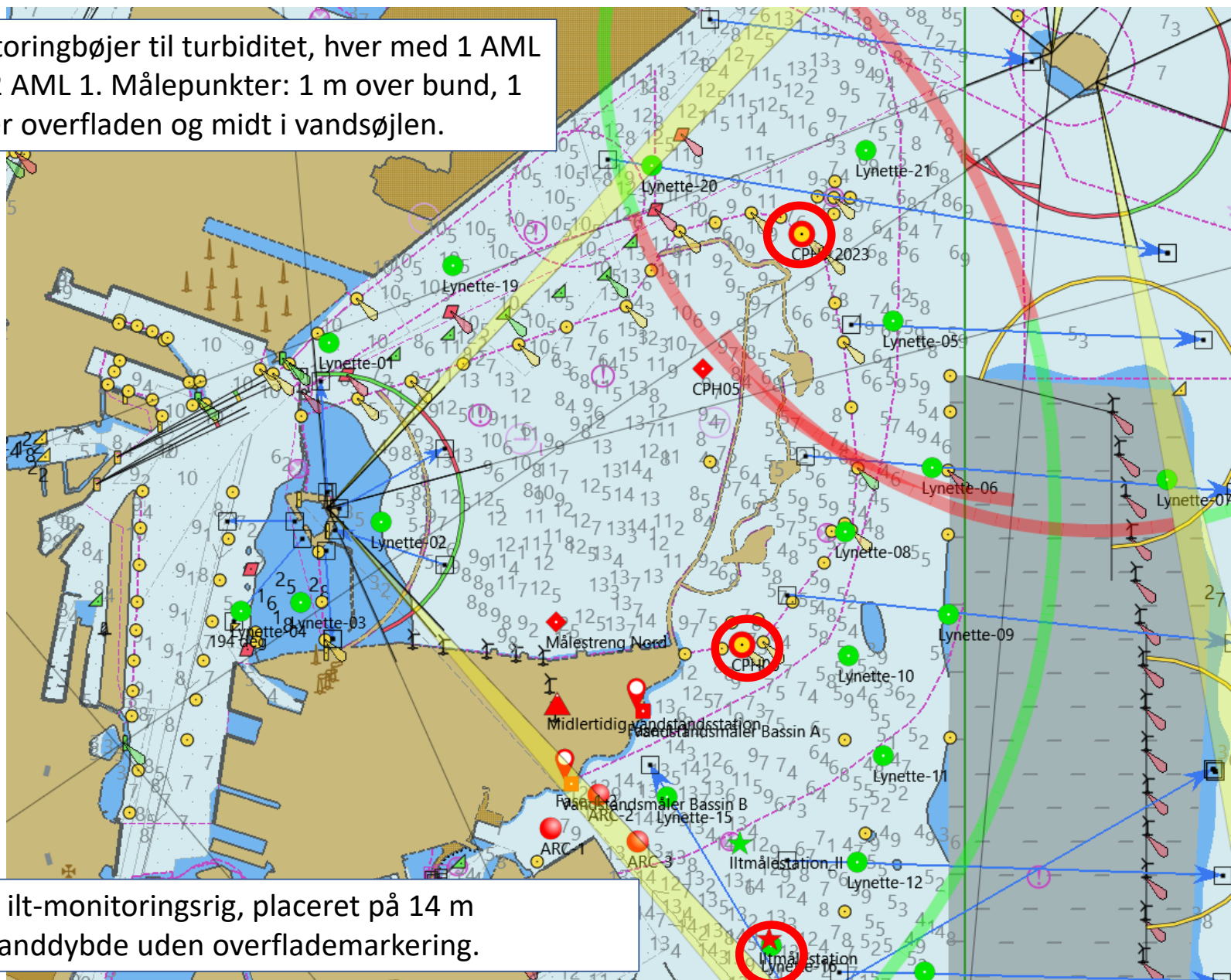


Vandkvalitet
under
gravearbejdet:
3 x pr sæson
plus et
prøvesæt i
gravespildsfane
n

Målestationer til suspenderet stof

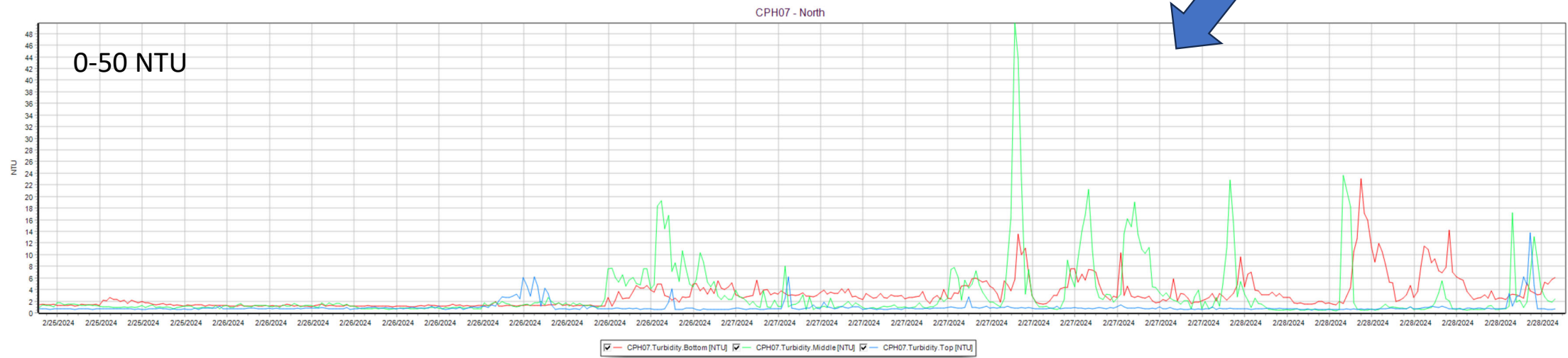
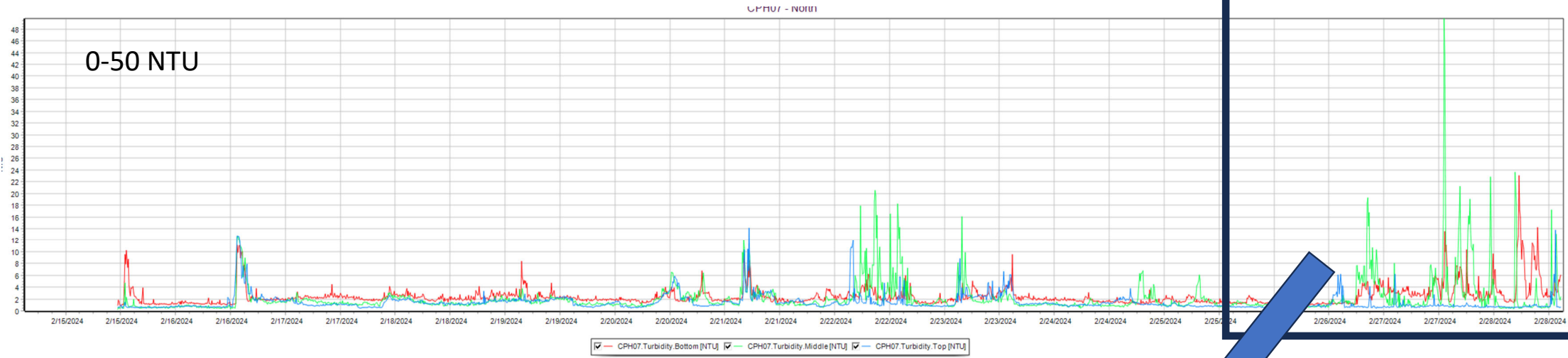


2 monitoringbøjer til turbiditet, hver med 1 AML 6 plus 2 AML 1. Målepunkter: 1 m over bund, 1 m under overfladen og midt i vandsøjlen.



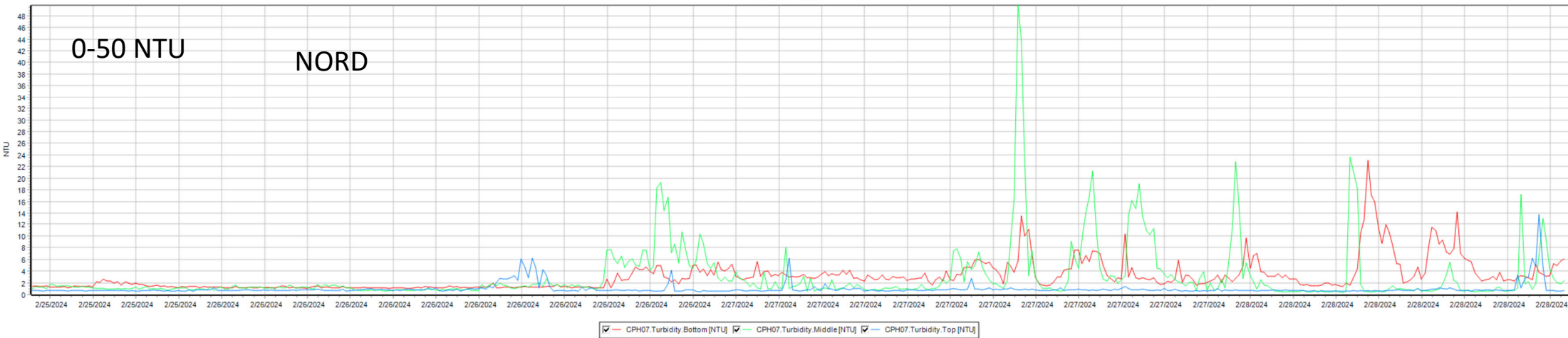
1 ilt-monitoringsrig, placeret på 14 m vanddybde uden overflademærkning.

Målestationer



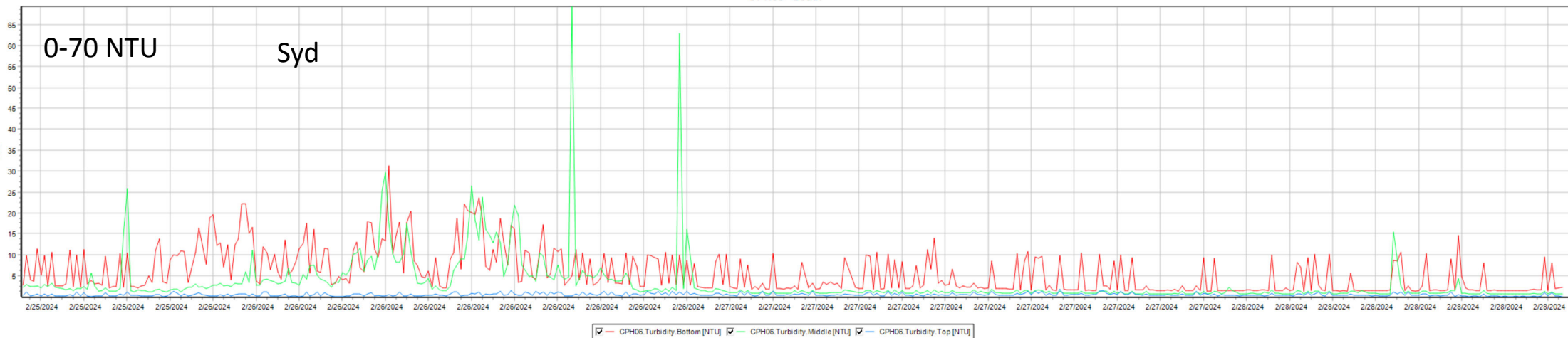
CPH07 - North

0-50 NTU
NORD

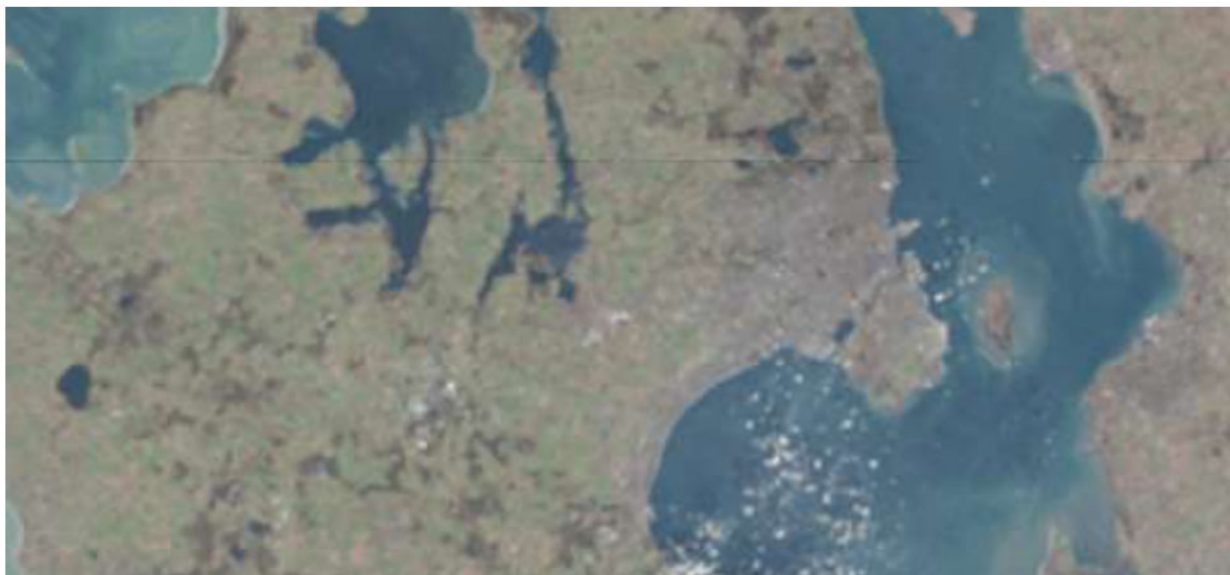
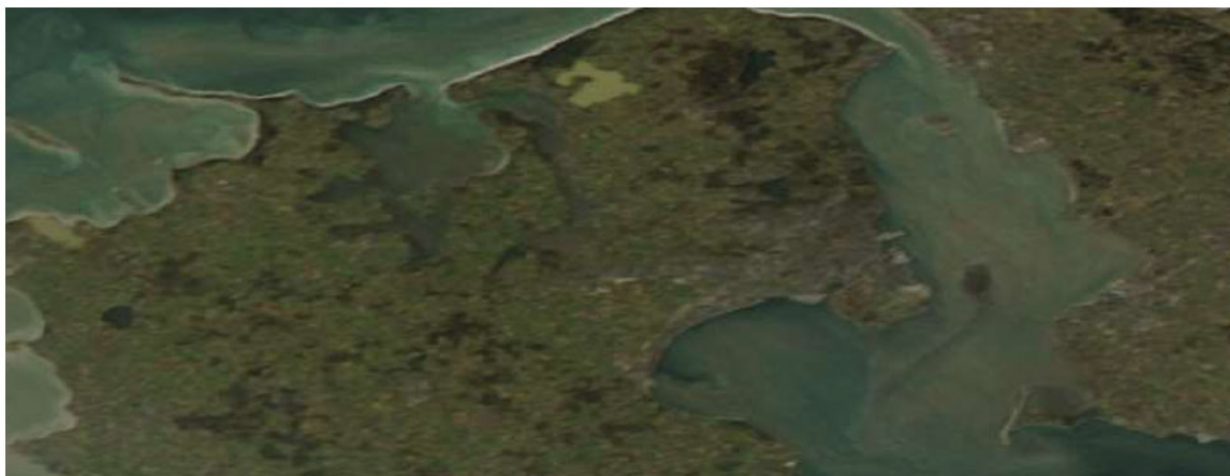


CPH06 - South

0-70 NTU
Syd

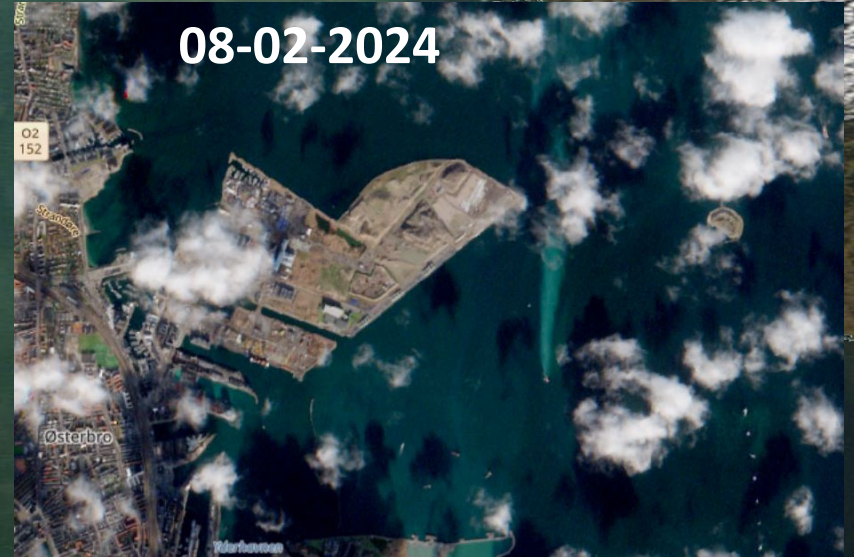


Stormen
Malik
30.januar 22
(øverst)
og 7. feb
22(nederst)



03-02-2024

08-02-2024



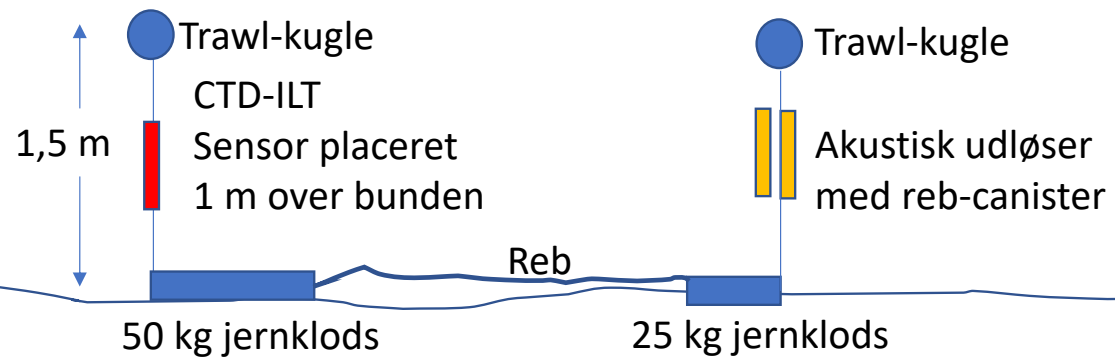
Mandag den 5. marts 2024, kl. 11.00



Bassin B

Bassin A

Iltmålestation



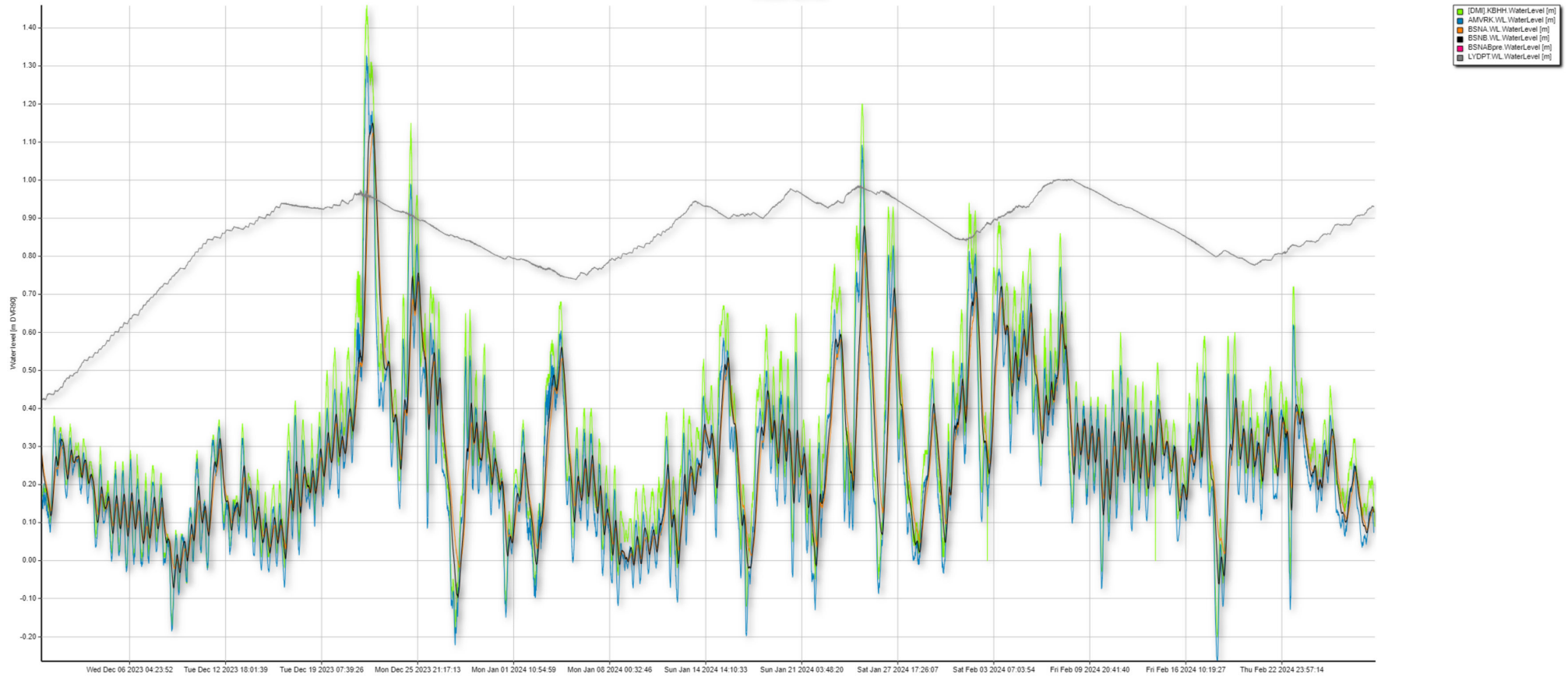
Ilt i Kongedybet

Oxygen Concentration measured at Kongedybet



Vandstand

Water Level



Udledning af næringssalte fra Lynetteholm

- Måling hver måned i hvert bassin (A og B)
- Måling hver måned på Station 10 og Station 15.
- Analyser af næringssalte
- Fortrængning af vand fra bassiner sammenholdes med næringssaltkoncentration i bassin fratrukket hav-koncentrationen.