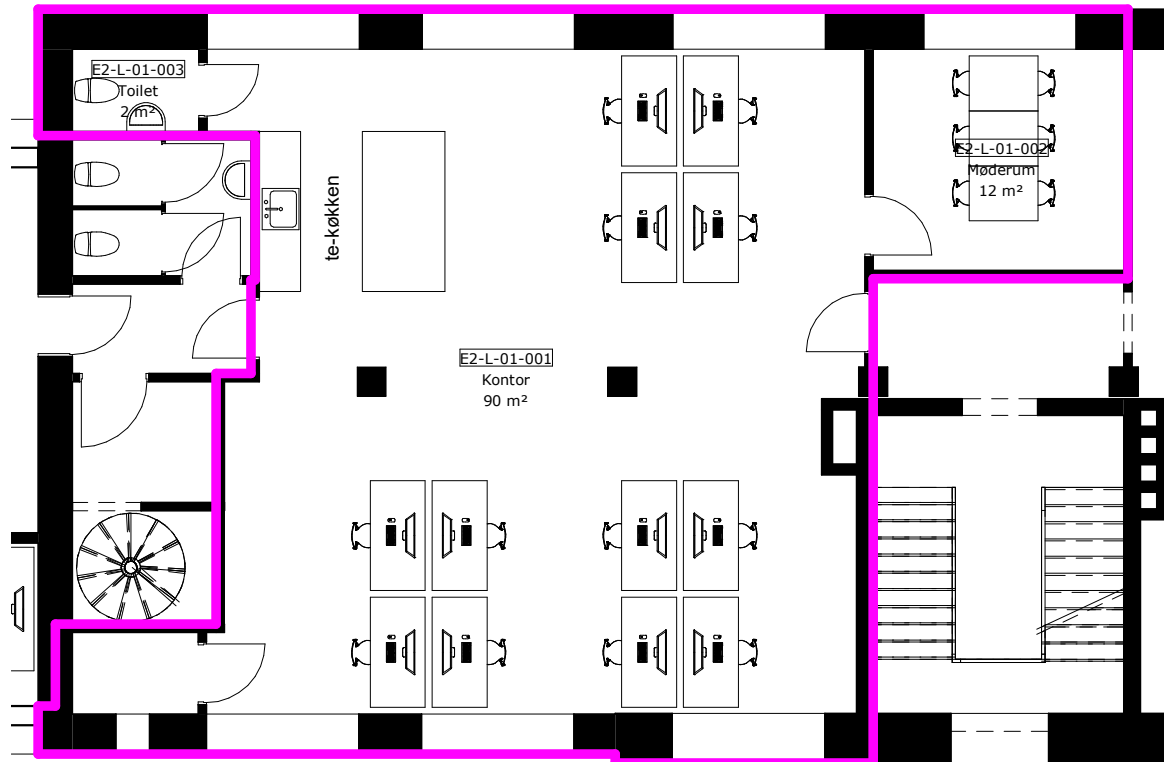


Bilag 1 (E2-L-01)



Område	Areal	Etage	Areal type	Andel af adgangsareal	Andel af teknikareal	Lejemål bruttoareal
E2-L-01	126 m ²	E2	Lejemål Nettoareal	19 m ²	4 m ²	149 m ²
	126 m ²			19 m ²	4 m ²	149 m ²

NOTE

- Tegningen er kun til vejledende brug
- Arealopgørelse d. 19.01.2024

Arealopgørelsen er foretaget af By & Havn i overensstemmelse med reglerne i BBR-instruks, med følgende bemærkninger

Arealopgørelsen er udfærdiget på baggrund af oprindelige bygningstegninger, December 2020

Bekendtgørelse 311 af 27.06.1983 om beregning af arealet af boliger og erhvervslokaler. Er fraveget jf. nedenstående

- Lejemålernes nettoareal er beregnet i henhold til bekendtgørelse 311.
- Adgangsarealer er fordelt på alle lejemål indenfor den enkelte bygning og procentvist efter lejemålernes nettoareal.
- Teknikarealer, er fordelt på alle lejemål indenfor den enkelte bygning og procentvist efter lejemålernes nettoareal
- Afvigelse skyldes afrundinger, afrunding til nærmeste hele m²

BY&HAVN

Rev. Rev. dato Rev. besk.

Projekt navn

Ejendomsdrift

Projekt nr.

Tegn. nr.

Bilag 1 (E2-L-01)

Revision

Kontor Bygning 2 (KB2)

Tegnet af:

MOO

Forbindelsesvej 10-12, 2100 København Ø

Godkendt af:

ANI

Lejemålstegning, E2-L-01

Målforhold:

As indicated

Dato:
(Dag, Måned, År)

19.01.2024

BBR Ejendoms & Bygnings nr. FlexProperty nr.

980774-054

0122

Matrikel nr.

931a Østervold Kvarter, København

G:\Tegninger\Bygninger\Område - Sønder Frihavn (LitraB)\980774-054 (KB2)\Arealmodel\KB2_Arealmodel.rvt