



Vejlandskvarteret

/ Kenneth Horst Hansen, Planchef, Københavns Kommune

Københavns Kommunes Økonomiforvaltning

25. april 2019



Dagsorden

1. Beslutning i forbindelse med budgetaftalen for 2019
2. Status på plansag og fredning
3. Undersøgelse af mulighed for stiforbindelse til Sundby St.
4. Boligudbygning og kommunal service i Vejlandskvarteret



Beslutning i forbindelse med budgetaftalen for 2019

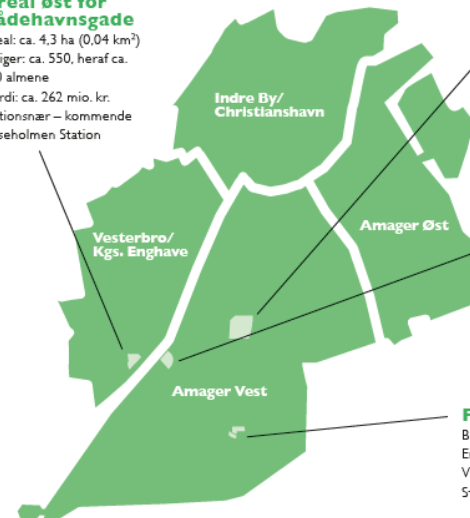
Tilvejebringelse af ca. **2.550 boliger**, hvoraf 25 % bliver almene boliger, **100.000 m² kontorerhverv** samt en mindre andel butikker og kommunal service.

- Amager Fælled nord for Vejlands Allé (**Vejlandskvarteret**) ca. 219.000 m² etageareal (primært boligbyggeri)
- **Bådehavngade Øst** (Stejlepladsen). ca. 64.500 m² etageareal (primært boligbyggeri)
- Bådehavngade fremrykkes i kommunens **rækkefølgeplanlægning**
- **Selinevej Nord**. ca. 81.000 m² etageareal (primært erhvervsbyggeri)
- **Fortætning i Ørestad**. ca. 20.000 m² etageareal (primært erhvervsbyggeri)
- **Kontant indskud i By & Havn**
- Mulighed for **camping på Bellahøjmarken**
- **Fredning af det oprindelige byggefelt** ved Sundby St.

NY LØSNING FOR ØRESTAD FÆLLED KVARTER

Areal øst for Bådehavngade

Areal: ca. 4,3 ha (0,04 km²)
Boliger: ca. 550, heraf ca. 140 almene
Værdi: ca. 262 mio. kr.
Stationsnær – kommende Sluseholmen Station



En del af campingarealet

Areal: 18,1 ha (0,18 km²)
Fordeling: ca. 11,8 ha bebygges – ca. 6,3 ha natur; bl.a. til rekreative friarealer
Boliger: ca. 2.000, heraf ca. 500 almene
Værdi: ca. 841 mio. kr.
Stationsnær – Sundby Station og Bella Center Station

Selinevej Nord

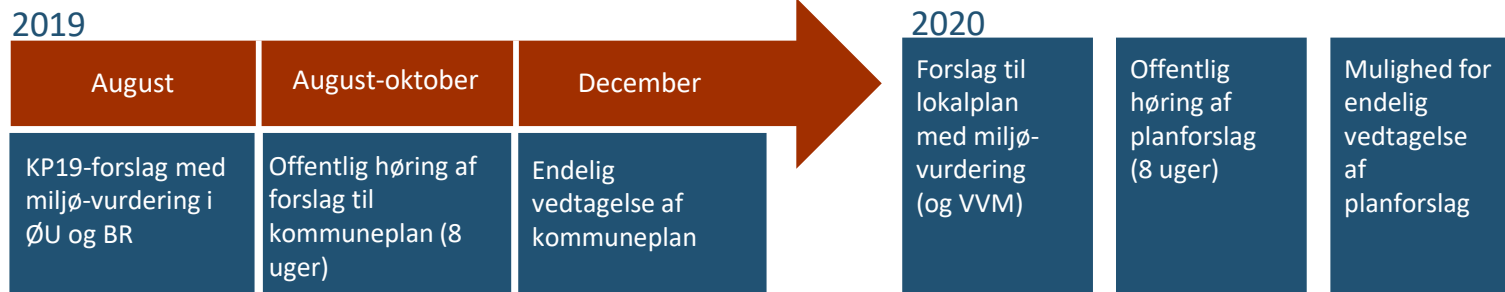
Areal: ca. 4,4 ha (0,04 km²)
Erhvervsbyggeri: ca. 81.000 m²
Værdi: ca. 110 mio. kr.
Stationsnær – kommende Sluseholmen Station

Fortætning i Ørestad

Bebyggelsesprocent øges til 200 pct.
Erhvervsbyggeri: ca. 20.000 m²
Værdi: ca. 50 mio. kr.
Stationsnær – Ørestad Station

De syv partier bag budgetaftalen er:
Socialdemokratiet,
Radikale, SF, Venstre,
Konservative, Dansk Folkeparti og
Liberal Alliance

Status på plansag og fredning



Lovgrundlaget er trådt i kraft pr. 1. april 2019. Nu kan der rejses en **fredningssag** for det nuværende byggefelt ved **Sundby St.**

Kommuneplan 2019

- Der udlægges kommuneplanramme for Vejlandskvarteret
- Nuværende byggefelt ved Sundby St. bliver udlagt til naturområde.
- De nye rammer miljøvurderes i forbindelse med kommuneplanen.

Lokalplaner

- På baggrund af masterplan for Vejlandskvarteret udarbejdes der lokalplan.
- Med lokalplanen følger miljørapport og VVM-vurdering samt kommuneplantillæg

Undersøgelse af mulighed for stiforbindelse til Sundby St.

Direkte stiforbindelse

- 'Sikker skolevej' og øget brug af Sundby St.

Naturhensyn ved udformning af en sti

- Minimere påvirkning af naturen, anlæg delvist på pæle, evt. genopret vandforhold, evt. mulighed for afgræsning med dyr

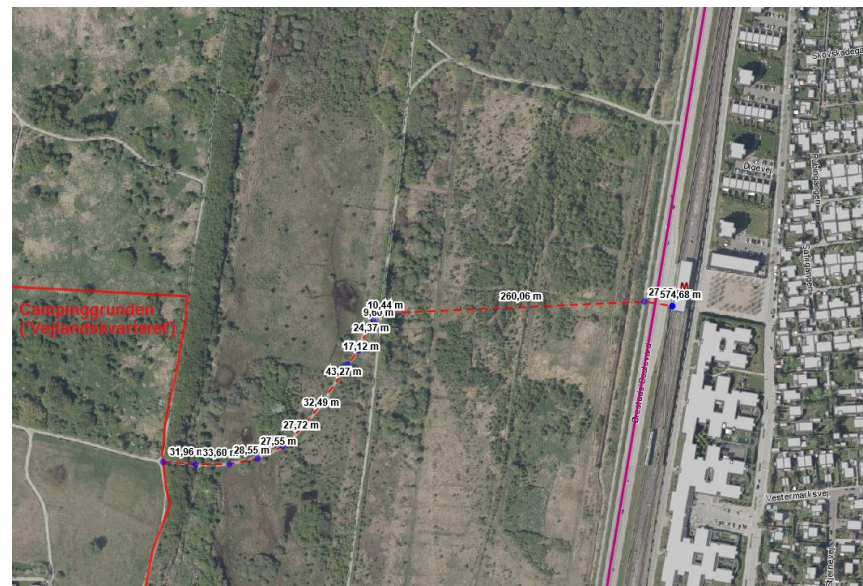
Funktionshensyn ved udformning af en sti

- Fast belægning, trafiksikker bredde (mindst 5 m), lavtsiddende belysning

'Grøn cykelrute' koordineres med stibetjening af Vejlandskvarteret

- Nye stianlæg minimeres og koordineres med Vejlandskvarteret

- Et stiprojekt kræver godkendelse af vejmyndigheden til tilslutning til det overordnede stinet.
- By & Havn (grundejer) har pligt til at sikre beskyttelsen af EU-beskyttede arter (eksempelvis visse padder) og arter omfattet af artsfredningsbekendtgørelsen (eksempelvis orkideer) i såvel anlægs- som driftsfasen. Miljøstyrelsen er myndighed.



Sti fra Vejlandskvarteret til Sundby St i delvist nyt tracé med en afstand fra byggefeltets østlige afgrænsning til Sundby St. på ca. 570 m. Heraf vil ca. 280 m være opkvalificering af eksisterende grussti, ca. 260 m vil være ny sti over de nuværende naturarealer og ca. 30 m vil være passage ved/fodgængerovergang over Ørestads Boulevard.

Boligudbygning og kommunal service i Vejlandskvarteret

- Ca. 1.500 private boliger
- Ca. 500 almene boliger
 - Almene familieboliger
 - Almen 'storbylandsby'
 - Alment plejecenter
 - Alment 'fyrtårnsprojekt'
- 4 sporet skole inkl. madskole og idrætshal
- Fritids- og juniorklub
- Daginstitution (12 grupper)



Billede af Kalvebod Fælled Skole i Ørestad Syd